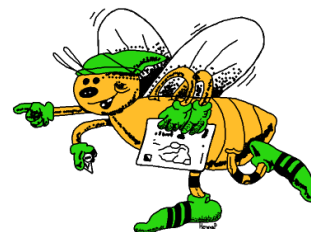


# P O K Y N Y pro účastníky

## 4. kola závodu Východočeského poháru 2009



**Technické provedení:** SOOB Spartak Rychnov nad Kněžnou

**Datum:** sobota 25. dubna 2009

**Centrum:** Zdobnice, hotel Zdobnice (viz. přiložená mapka)

**Prezentace:** od 8:00 do 9:30 hodin na shromaždišti

**Start 00:** 10:00 hod.; intervalový; značeno modrobílými fáborky, 1700 m (120 m převýšení)

**Vzdálenosti:**

|                     |                          |
|---------------------|--------------------------|
| parkování – centrum | 0 - 400 m                |
| centrum – start     | 1700 m (120 m převýšení) |
| centrum – cíl 1     | 500 m                    |
| centrum – cíl 2     | 0 m                      |

**Parkování:** podle pokynů pořadatelů; Autobusy na parkovišti v centru, osobní automobily na přilehlé komunikaci

**Mapa:** Šajtava 15 – 1:15 000, ekvidistance 5m, rozměr 34x24 cm  
Šajtava 10 – 1:10 000, ekvidistance 5m, rozměr 45x39 cm  
Obě stav léto 2008, hl. kartograf J. Doležal; ISOM 2000; tisk ŽAKET

- Použité měřítko mapy pro kategorii viz. příloha na konci
- Mapa není vodovzdorně upravena; Na startu lze samoobslužně použít připravené mapníky (samozřejmě v rozměrech map)
- Mapy nebudou v cíli vybírány; Důvody?
  1. Naučme se chovat FAIR-PLAY
  2. Nepoužijeme igelitové obaly do cíle, které se nakonec stejně povalují na shromaždišti
  3. Běžná praxe na zahraničních závodech
  4. Na mapě se již běželo a je k dispozici na mapovém serveru ČSOB
  5. Vyjít vstříc těm, kteří chtějí odjet dříve než po odstartování posledního závodníka

**Zvláštní mapové značky:**

|                |                                     |
|----------------|-------------------------------------|
| zelené kolečko | výrazný strom                       |
| zelený křížek  | vývrat                              |
| hnědý křížek   | plošina                             |
| černý křížek   | kovová konstrukce, triangulační tyč |

**Terén:** Horský les 580-870 m. n. m., velké množství sezónních vodotečí i podmáčených míst. Nevzrostlý podrost je místy tvořen borůvkám. Středně hustá síť cest. Znatelné drobné zbytky po historickém osídlení - kamenné rozvaliny budov; funkční !!!nebezpečné!!! studně (nevýrazná kamenná jáma, v terénu bude označena/ohraňována páskou). Ve vrcholových partiích hustníkové a polootevřené plochy s občasnými zbytky sněhu. „Obávaná“ sezónní tráva nestačila vyrůst.  
Doporučujeme důkladné !!!tejpování!!! a krytí dolních končetin.

- Zakázané prostory:** jsou veškeré lesní prostory podél cesty na start; **Zákaz vstupu na soukromé pozemky (značka č. 527 – žlutozelený rastr a dotisková značka č. 709 – Nepřístupná oblast) !!!**
- Popisy kontrol:** formou samoobsluhy v prostoru vyvěšování výsledků v centru závodu
- Systém ražení:** elektronické – SportIdent. Při závodě nebude možné použít SI čipy řady 8 a 9!!! Každý závodník je povinen ve startovním koridoru čip vymazat, zkontrolovat vymazání čipu a na cílové čáře orazit cílovou jednotku. V případě poruchy SI jednotky použije závodník mechanické ražení do mapy (viz. ukázky map). Na tuto skutečnost je závodník povinen upozornit ihned po doběhu pořadatele v cíli.
- Cíl:** závodník ukončí závod oražením cílové jednotky; Závodníci jsou povinni si ihned po doběhu vyčistit svůj SI čip v místě prezentace na shromaždišti, jinak jim hrozí diskvalifikace.
- Časový limit:** 180 minut pro všechny kategorie
- Startovní listina:** dle kategorií vyvěšena v centru závodu a v prostoru startu
- Občerstvení:** po závodě v cíli-2
- WC:** na shromaždišti WC Toi-Toi
- Mytí:** voda z řeky Zdobnice – umyvadla budou připravena; nepoužívejte mycí prostředky
- Výsledky:** průběžné výsledky budou zveřejňovány v centru; Konečné výsledky s mezcasy budou k dispozici na stránkách závodu.
- Vyhlášení výsledků:** průběžně od 13:30 hodin na shromaždišti
- Stravování:** restaurace Hotelu Zdobnice
- Předpis:** závodí se podle platných Pravidel OB a Soutěžního řádu VČ. oblasti
- Protesty:** s vkladem 200,- Kč hlavnímu rozhodčímu
- Funkcionáři:**
- |                 |                             |
|-----------------|-----------------------------|
| ředitel závodu  | Zdeněk Vítek                |
| hlavní rozhodčí | Karel Seidl                 |
| stavitelé tratí | Jindřa Handl a Jiřča Ptáček |

***Příjemné sportovní zážitky a správný směr přejí pořadatelé ze SRK.***

**Přílohy:**

**1, Měřítko mapy pro kategorie, cíl pro kategorie:**

| Kategorie | Délka | Převýšení | Počet k. | Měřítko mapy | Cíl |
|-----------|-------|-----------|----------|--------------|-----|
| D10C      | 2.2km | 45m       | 6k       | 1:10 000     | 1   |
| D10N      | 3.8km | 95m       | 6k       | 1:10 000     | 1   |
| D12C      | 2.7km | 65m       | 6k       | 1:10 000     | 1   |
| D12D      | 2.6km | 50m       | 6k       | 1:10 000     | 1   |
| D14C      | 3.5km | 115m      | 7k       | 1:10 000     | 1   |
| D14D      | 2.8km | 55m       | 7k       | 1:10 000     | 1   |
| D16C      | 4.4km | 165m      | 10k      | 1:15 000     | 2   |
| D16D      | 3.4km | 95m       | 9k       | 1:10 000     | 1   |
| D18C      | 4.8km | 160m      | 10k      | 1:15 000     | 2   |
| D21A      | 7.1km | 220m      | 17k      | 1:15 000     | 2   |
| D21C      | 6.7km | 235m      | 17k      | 1:15 000     | 2   |
| D21D      | 4.3km | 135m      | 10k      | 1:15 000     | 2   |
| D35C      | 5.6km | 165m      | 11k      | 1:15 000     | 2   |
| D35D      | 4.6km | 160m      | 8k       | 1:10 000     | 1   |
| D45C      | 4.2km | 135m      | 8k       | 1:10 000     | 1   |
| D45D      | 4.0km | 125m      | 10k      | 1:10 000     | 1   |
| D55C      | 3.3km | 105m      | 7k       | 1:10 000     | 1   |

|     |       |      |    |          |   |
|-----|-------|------|----|----------|---|
| HDR | 3.8km | 95m  | 6k | 1:10 000 | 1 |
| P   | 3.3km | 105m | 9k | 1:10 000 | 1 |

| Kategorie | Délka  | Převýšení | Počet k. | Měřítko mapy | Cíl |
|-----------|--------|-----------|----------|--------------|-----|
| H10C      | 2.6km  | 45m       | 7k       | 1:10 000     | 1   |
| H10N      | 3.8km  | 95m       | 6k       | 1:10 000     | 1   |
| H12C      | 3.1km  | 80m       | 7k       | 1:10 000     | 1   |
| H12D      | 2.8km  | 75m       | 6k       | 1:10 000     | 1   |
| H14C      | 4.2km  | 135m      | 8k       | 1:10 000     | 1   |
| H14D      | 4.0km  | 125m      | 8k       | 1:10 000     | 1   |
| H16C      | 5.7km  | 140m      | 12k      | 1:15 000     | 2   |
| H16D      | 4.3km  | 125m      | 11k      | 1:10 000     | 1   |
| H18C      | 7.2km  | 240m      | 16k      | 1:15 000     | 2   |
| H21A      | 12.1km | 285m      | 22k      | 1:15 000     | 1   |
| H21C      | 11.1km | 280m      | 22k      | 1:15 000     | 1   |
| H21D      | 6.6km  | 215m      | 15k      | 1:15 000     | 2   |
| H35C      | 8.1km  | 250m      | 19k      | 1:15 000     | 2   |
| H35D      | 6.5km  | 215m      | 15k      | 1:15 000     | 2   |
| H45C      | 6.9km  | 205m      | 16k      | 1:15 000     | 2   |
| H45D      | 6.6km  | 180m      | 11k      | 1:10 000     | 1   |
| H55C      | 6.9km  | 190m      | 11k      | 1:10 000     | 1   |
| H55D      | 4.8km  | 170m      | 10k      | 1:10 000     | 1   |
| H65C      | 4.4km  | 135m      | 10k      | 1:10 000     | 1   |
| H65D      | 4.0km  | 130m      | 9k       | 1:10 000     | 1   |

Centrum závodu:

