

Pokyny

- 14.kolo východočeského poháru -

Pořadatel: KOB Dobruška

Datum: sobota 20.10.2007

Centrum: chatová osada Ostaš, možnost postavení klubových stanů

Druh závodu: klasická trať

Prezentace: v sobotu 20.10.2007, v centru závodu 8.45 - 9.30 hod.

Parkování:

Osobní automobily parkují na louce v centru, pakrovné 30 Kč, dle pokynů pořadatelů. Příjezd autobusem do centra není možný (úzká cesta, není kde parkovat). Závodníci cestující autobusem vysednou v Pěkově na křižovatce Police-Broumov/Teplice a pěšky dojdou do centra (1.2km/100m). Autobusy mohou parkovat v Polici n/Met. mezi kruhákem a benzinovou pumpou ve směru do Broumova. (viz. plánec na konci)

Vzdálenosti:

P-Auto - centrum: 100 m

P-Bus - centrum: 1200 m (z Police 2.5km)

Centrum - prezentace: 0 m

Centrum - start: 0 m

Centrum - cíl: 0 m

Mapa: Ostaš, 1:10000, e = 5m, rozměr A4, stav srpen 2007, autor Tomáš Leštínský, mapníky na startu

Zvláštní map.značky:

zelené kolečko - výrazný strom,

zelený křížek - vývrat,

červená přerušovaná čára - pěšina nebo žebříky ve skalním městě

Popis terénu:

Kopcovatý, členitý, středně hustá síť komunikací. Mírný svah v porostově rozmanitém lese postupně přecházející do velmi strmých svahů s výbornou průběžností, ale i s velkým množstvím kamenů, balvanů a skalních věží, v části skalní město a okrajové útesy vrcholu Ostaše.

Závodní prostor:

veškerý les v okolí centra je závodním prostorem, tedy pro účastníky závodu zakázaným prostorem!

Start 00: 10.00 hod., kategorie HDR, P1 a P2 startují na startovací krabičku, mají tedy libovolný čas startu.

Startovní listiny:

zveřejněny na www stránkách závodu, v centru na informačních tabulích

Popisy kontrol:

v centru závodu formou samoobsluhy na výsledkových tabulích.

Systém ražení:

SportIdent, v případě selhání SI-krabiček ražení do mapy v příslušných políčkách

Cíl:

v centru, závodníci ukončí závod oražením cílové jednotky a jsou povinni po doběhu vyčíst (popř. vrátit vypůjčenou SI-průkazku), a to i v případě, že závod nedokončí.

Časový limit: 150 minut

Vyhlášení výsledků: předpokládaný čas vyhlášení ve 13.30 hod, vyhlášíme žákovské kategorie.

První pomoc: Drobná poranění v cíli, větší úrazy Nemocnice Náchod

Hygiena:

V centru je k dispozici WC, pro choulostivé teplé sprchy na žetony (k dostání v restauraci), ostatní klasika - studená voda, lator.

Občerstvení:

během závodu mít budou delší kategorie možnost využít dvou občerstvovaček na postupech, jedna z nich bude přímo v centru u cíle. Jinak po doběhu doporučujeme využít výbornou restauraci v centru závodů s obvyklým sortimentem

Protesty: písemně proti vkladu 200,- Kč hlavnímu rozhodčímu.

Ostatní:

- V terénu dost masivně lesáci odstraňují následky po orkánu Kyrill a kácí, kde se dá, takže místy jsou v lese ještě neodklizené polomy a často nové nebo rozšířené paseky - týká se kontrol 38, 50 a 58!

- Zákaz vstupu do oplocenek a na soukromé pozemky!

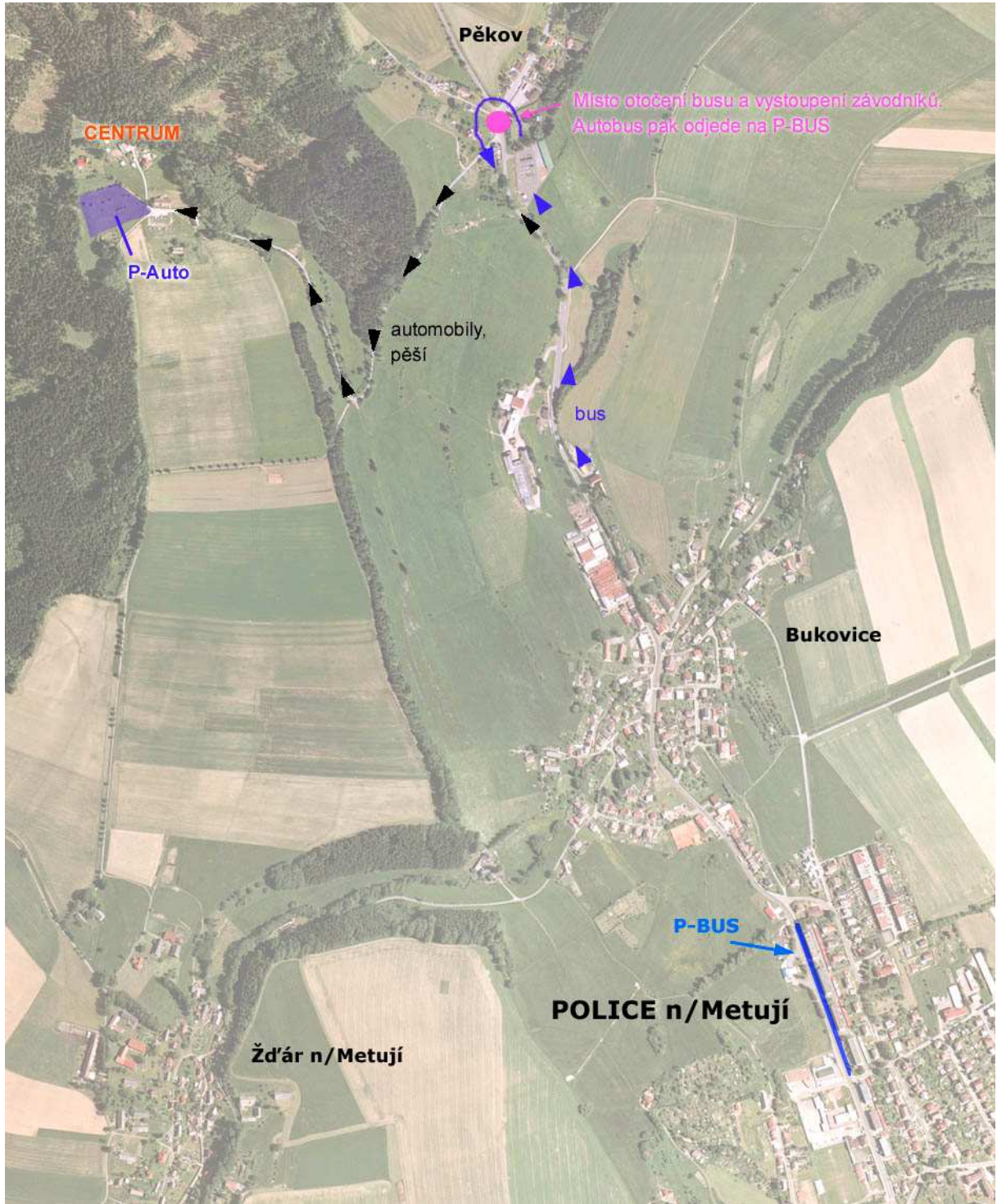
- Závod se koná v CHKO Broumovsko, pokud můžete, vezměte si prosím boty bez hřebů.

Funkcionáři:

Ředitel závodu: Tomáš Leštínský R2

Hlavní rozhodčí: Katka Labašová R2

Stavitel tratí: Tomáš Leštínský R2



Délky tratí

- 14.kolo východočeského poháru -

D10C	1.7km	85m	6k
D10N	3.0km	170m	5k
D12C	1.9km	100m	8k
D12D	1.6km	90m	5k
D14C	2.2km	215m	7k
D14D	2.0km	145m	8k
D16C	3.2km	230m	12k
D16D	2.6km	150m	9k
D18C	4.6km	280m	15k
D21A	6.6km	405m	19k
D21C	5.5km	455m	17k
D21D	4.1km	180m	12k
D35C	5.2km	305m	17k
D35D	3.7km	235m	12k
D45C	4.0km	290m	13k
D45D	3.2km	195m	12k
D55C	2.8km	220m	9k
H10C	1.7km	85m	6k
H10N	3.0km	170m	5k
H12C	2.1km	130m	8k
H12D	1.7km	100m	6k
H14C	3.2km	220m	11k
H14D	2.3km	140m	10k
H16C	4.9km	290m	16k
H16D	3.3km	230m	11k
H18C	5.8km	385m	16k
H21A	8.5km	555m	22k
H21C	7.2km	450m	20k
H21D	4.8km	330m	17k
H35C	6.5km	465m	19k
H35D	5.1km	385m	14k
H45C	5.4km	315m	16k
H45D	4.4km	370m	12k
H55C	3.2km	270m	10k
H55D	2.8km	200m	8k
H65C	2.4km	135m	9k
HDR	3.0km	165m	5k
P1	1.9km	105m	9k
P2	3.4km	180m	11k